

Vzdušná vlhkost pro optimální odchov mláďat!⁽¹⁾

Cíle umělého odchovu mláďat?

Cílem umělých chovů v líhních je odchovat zdravé, **vitální a co možná homogenní kuře**. Příliš malé nebo naopak příliš velké kuřata jsou zpravidla vnímána záporně, vady růstu při optimálním odchovu se mohou vyrovnat, co možná **nejhomogennější stádo z pohledu velikosti kuřat** by mělo být prohlášeno za cíl.

Faktory z okolí ovlivňující umělé odchovy?

O optimálním poměru klubání se mluví, když se nejméně 70% mláďat kuřat z plánovaných vajec vyklubou. Aby bylo při umělém líhnutí takového optimálního poměru dosaženo, jsou zatím v neposlední řadě faktory okolí, které stále platí. K nim se počítá inkubační teplota, vlhkost vzduchu, dostatečné zásobování kyslíkem a každodenní otáčení vajec.

Vlhkost vzduchu?

Značný význam pro úspěch při líhnutí má nejenom inkubační teplota, ale zejména míra vzdušné vlhkosti. Když je vlhkost vzduchu během líhnutí mláďat nízká, budou se vejce vysušovat, tak se bude vyvíjet zárodek nesprávně a kuře může zůstat uvězněno při klubání ve vejci. Optimální vlhkost vzduchu je během doby sezení na vejcích (až po 20. den) v rozsahu **45 až 60%**. V závěrečné fázi klubání vajec by se měla zvýšit relativní vzdušná vlhkost na nejméně 70%, aby zůstala vaječná membrána velmi elastická, aby se mohlo kuřátko během líhnutí bezproblémově vyklubat.

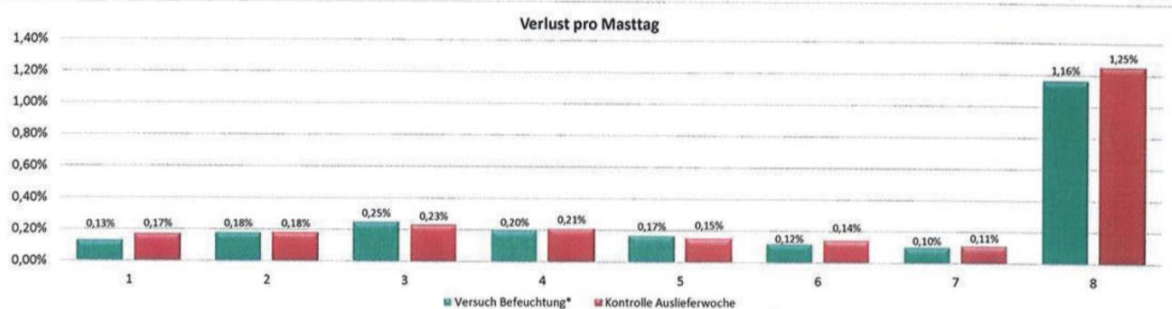
Popis řady měření:

Stanoveným cílem bylo vypracovat a zadokumentovat výsledky ze souborů měření. Ztráty při denním krmění, v závislosti na relativní vlhkosti vzduchu. Následující data z měření byla ukládána a empiricky prošetřena.

1, <http://www.huehner-haltung.de>

První měření, umělá líheň (líhňová hala) byla stabilně udržována na vlhkost 45%. Zkouška byla spuštěna po 8. den po líhnutí. Proto podmíněná věrohodnost.

	Tierzahl	Alter	Zeitraum Lieferung	Verlust pro Masttag							
				1	2	3	4	5	6	7	1-7
Versuch Befuchtung*	519.200	43,6	27.01.2012	0,13%	0,18%	0,25%	0,20%	0,17%	0,12%	0,10%	1,16%
Kontrolle Auslieferwoche	2.033.550	40,4	23.01.2012 - 26.01.2012	0,17%	0,18%	0,23%	0,21%	0,15%	0,14%	0,11%	1,25%
Differenz				-0,04%	0,00%	0,02%	-0,01%	0,02%	-0,02%	-0,01%	-0,09%



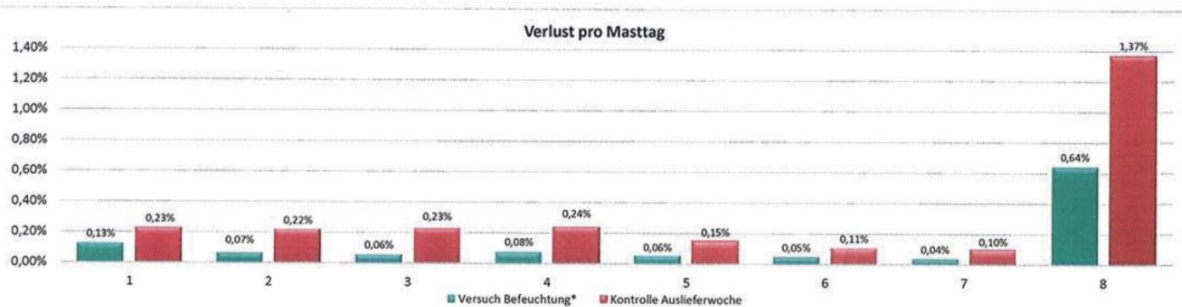
Druhé měření, umělá líheň (líhňová hala) byla stabilně udržována na vlhkost 60%.

	Tierzahl	Alter	Zeitraum Lieferung	Verlust pro Masttag							
				1	2	3	4	5	6	7	1-7
Versuch Befuchtung*	602.450	38,6	16.02.2012 - 17.02.2012	0,06%	0,14%	0,18%	0,15%	0,13%	0,09%	0,07%	0,89%
Kontrolle Auslieferwoche	1.955.100	39,7	13.02.2012 - 17.02.2012	0,17%	0,20%	0,21%	0,15%	0,11%	0,09%	0,09%	1,20%
Differenz				-0,11%	-0,06%	-0,03%	0,00%	0,02%	0,00%	-0,02%	-0,31%



Třetí měření, umělá líheň (líhňová hala) byla stabilně udržována na vlhkost 65%.

	Tierzahl	Alter	Zeitraum Lieferung	Verlust pro Masttag							
				1	2	3	4	5	6	7	1-7
Versuch Befuchtung*	490.750	40,2	22.03.2012 - 22.03.2012	0,13%	0,07%	0,06%	0,08%	0,06%	0,05%	0,04%	0,64%
Kontrolle Auslieferwoche	1.717.200	43,3	19.03.2012 - 23.03.2012	0,23%	0,22%	0,23%	0,24%	0,15%	0,11%	0,10%	1,37%
Differenz				-0,10%	-0,15%	-0,17%	-0,16%	-0,09%	-0,06%	-0,06%	-0,73%



První měření:

První měření zobrazuje při počtu kuřátek 519 200 ks celkovou ztrátu během 7 dnů 1,16% tedy 6 022 ks.

Druhé měření:

Druhé měření zobrazuje při počtu kuřátek 602 450 ks celkovou ztrátu během 7 dnů 0,89% tedy 5 361 ks.

Třetí měření:

Třetí měření zobrazuje při počtu kuřátek 490 750 ks celkovou ztrátu během 7 dnů 0,64% tedy 3 140 ks.

Z výsledků měření je jednoznačně patrné, že po instalaci ultrazvukového systému zvlhčování vzduchu v přívodním potrubí přísávaného vzduchu. Konkrétní problém s **vysokou úmrtností a ztrátami během 7 dnů** stáří kuřat se zlepšil až 50%.

Dále je nutné podotknout, že výchozím bodem byla řada naměřených hodnot se stabilní relativní vlhkostí vzduchu v líhni s hodnotou ca. 45 %. Obzvláště v zimních měsících může docházet podle úpravy přívodního vzduchu při konstantní teplotě v prostoru ca. 20°C k **poklesu relativní vlhkosti vzduchu až na 15%** a kuřátka ještě ve větší míře hynou.

Ekonomická efektivnost:

Před instalací: počet kuřat 500 000 ks – 1,16% ztráty úhynem = 5 800 ks
5 800 ks x **0,35** Eur = 2 030 Eur / 7 dní
2 030 Eur x 50 týdnů = 101 500 Eur

Po instalaci: počet kuřat 500 000 ks – 0,64% ztráty úhynem = 3 200 ks
3 200 ks x **0,35** Eur = 1 120 Eur / 7 dní
1 120 Eur x 50 týdnů = 56 000 Eur

Úspora: **45 500 Eur již po prvním roce provozu!**

50% zvýšení kvality použitím systému zvlhčování vzduchu Merlin !